

# КОМПЛЕКСНЕ ПОСТАЧАННЯ ОБЛАДНАННЯ ДЛЯ СИСТЕМ ПОЖЕЖОГАСІННЯ



UKRAINIAN  
FIRE  
PROTECTION  
PROJECT



ВЛАСНЕ ВИРОБНИЦТВО  
НАСОСНИХ СТАНЦІЙ ТА ШАФ  
КЕРУВАННЯ

ПРОЕКТУВАННЯ  
ПРОТИВОПОЖЕЖНИХ СИСТЕМ  
ДЛЯ ВСІХ СФЕР БІЗНЕСУ

Досвід роботи у виробництві насосних станцій 3 роки. За цей час ми врахували всі побажання Замовника і розробили універсальну концепцію НС, яка відповідає переважній більшості вимог Замовника. В індивідуальних випадках наш проектиний відділ розробляє креслення насосних станцій спеціального виконання. Наша компанія виробляє насосні станції для пожежогасіння і водопостачання будь-якої складності. Насосні установки мають сертифікат відповідності МНС. Насосні установки ми імпортуємо з Італії, Ірландії, Туреччини. І вже на їх базі ми збираємо станції на власному виробництві в Києві.

Для управління насосними установками ми виготовляємо щити автоматики згідно з нормами ДБН. Компанія ЮФП-проект виробляє насосні станції для всіх типів бізнесу та промисловості.

**Насосні станції ЮФП-Pumps ми постачаємо для:**

- ЖК і ЖКГ;
- заводів, фабрик;
- ТРЦ;
- готелів та баз відпочинку;
- хімічної, харчової, гірничодобувної, металургійної та інших типів промисловості;
- будівництва;
- для всіх типів підприємств.

Ми робимо все під ключ. Від розроблення до шеф-монтажу на об'єкті.



Більш детальну інформацію про нашу продукцію можна знайти на нашому сайті <https://ufppro.com> або просто дзвоніть **044-496-28-20**.

Ми проконсультуємо, підберемо та прорахуємо все у найкоротші терміни! Оперативність та професіоналізм напрацьований роками Ви відчуєте при роботі з нами!



# rovatti pompe

Products you can rely on



## НАСОСНІ СТАНЦІЇ ПОЖЕЖОГАСІННЯ ЮФП-PUMPS

Насосна станція з насосами Rovatti



# Поверхневі електронасоси

## Вертикальні багатоступеневі електронасоси

EUROPA



## Горизонтальні багатоступеневі електронасоси

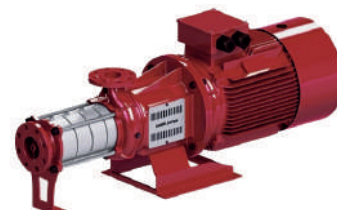
EUROPA



## Вертикальні багатоступеневі електронасоси



## Горизонтальні багатоступеневі електронасоси



### MEKV-MEKDV Europa

- Багатоступеневі моноблочні відцентрові електронасоси у вертикальному виконанні з фланцевим кріпленням для електродвигунів. Регульований фланець всмоктування

**Q max** 345 м<sup>3</sup>/год

**H max** 500 м

**P<sub>2</sub> max** 200 кВт

**DNa** 65÷150

### MEK Europa

- Багатоступеневі моноблочні відцентрові електронасоси у горизонтальному виконанні з фланцевим кріпленням для електродвигунів. С осевим всмоктуючим фланцем та напірним пересувним фланцем

**Q max** 300 м<sup>3</sup>/год

**H max** 190 м

**P<sub>2</sub> max** 160 кВт

**DNa** 65÷150

### MEKVX

- Багатоступеневі моноблочні відцентрові електронасоси у вертикальному виконанні з нержавіючої сталі AISI 304 з фланцевим кріпленням для електродвигунів стандарту IEC. Регульований фланець всмоктування

**Q max** 138 м<sup>3</sup>/год

**H max** 200 м

**P<sub>2</sub> max** 55 кВт

**DNa** 80÷100

### MEKX

- Багатоступеневі моноблочні відцентрові електронасоси у вертикальному виконанні з нержавіючої сталі AISI 304 з фланцевим кріпленням для електродвигунів стандарту ICE. Осьовий, або радіальний фланець всмоктування

**Q max** 138 м<sup>3</sup>/год

**H max** 240 м

**P<sub>2</sub> max** 90 кВт

**DNa** 80÷100

### Характеристики

- Низьке споживання енергії
- Модульна конструкція
- Версії зі стандартним механічним ущільненням, механічним ущільненням з системою охолодження або сальниковою набивкою
- Сальникова набивка з системою Twinper
- Просте обслуговування з ремонтним набором
- Двигуни стандарту IEC

### Характеристики

- Низьке споживання енергії
- Модульна конструкція
- Версії зі стандартним механічним ущільненням, механічним ущільненням з системою охолодження або сальниковою набивкою
- Сальникова набивка з системою Twinper
- Просте обслуговування з ремонтним набором
- Двигуни стандарту IEC

### Характеристики

- Одна з топових моделей ринку
- Гідравлічні компоненти з нержавіючої сталі AISI 316
- Версії з механічним ущільненням з системою охолодження або сальниковою набивкою
- Швидко замінне механічне ущільнення типу Easy&Fasr®
- Сальникова набивка з системою Twinper
- Безшумна робота насоса

### Характеристики

- Одна з топових моделей ринку
- Гідравлічні компоненти з нержавіючої сталі AISI 316
- Версії з механічним ущільненням з системою охолодження або сальниковою набивкою
- Швидко замінне механічне ущільнення типу Easy&Fasr®
- Сальникова набивка з системою Twinper

### Застосування

- Водопровідні системи
- Водопостачання
- Системи охолодження
- Мійні системи
- Системи нагнітання тиску
- Промисловість
- Системи поливу

### Застосування

- Водопровідні системи
- Водопостачання
- Системи охолодження
- Мійні системи
- Системи нагнітання тиску
- Промисловість
- Системи поливу

### Застосування

- Водопровідні системи
- Системи охолодження
- Мійні системи
- Системи нагнітання тиску
- Промисловість
- Системи поливу

### Застосування

- Водопровідні системи
- Системи охолодження
- Мійні системи
- Системи нагнітання тиску
- Промисловість
- Системи поливу

# Поверхневі електронасоси

## Вертикальні багатоступеневі електронасоси



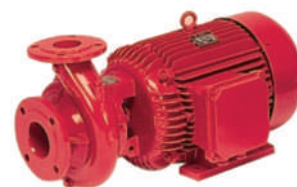
## Вертикальні багатоступеневі електронасоси



## Моноблочні електронасоси відповідні стандарту EN733



## Горизонтальні моноблочні електронасоси



### MEKV65 (I-X)

- Багатоступеневі моноблочні відцентрові електронасоси у вертикальному виконанні з фланцевим кріпленням для електродвигунів стандарту IEC. Лінійне фланцеве приєднання

### MEKV50T-MEKV50C

- Багатоступеневі моноблочні відцентрові електронасоси у вертикальному виконанні з фланцевим кріпленням для електродвигунів стандарту IEC

### MNE

- Одноступеневі моноблочні відцентрові електронасоси у горизонтальному виконанні відповідні нормам EN733 з жорсткою з'єднувальною муфтою для кріплення до електродвигуна

### MEW

- Одноступеневі моноблочні відцентрові електронасоси у горизонтальному виконанні з імпером насадженим на вал електродвигуна

**Q max** 78 м<sup>3</sup>/год

**H max** 270 м

**P<sub>2</sub> max** 37 кВт

**DN** 65

**Q max** 39 м<sup>3</sup>/год

**H max** 285 м

**P<sub>2</sub> max** 22 кВт

**DN** 2" GAS

**Q max** 300 м<sup>3</sup>/год

**H max** 100 м

**P<sub>2</sub> max** 90 кВт

**DNm** 32÷125

**Q max** 180 м<sup>3</sup>/год

**H max** 65 м

**P<sub>2</sub> max** 65 кВт

**DNm** 32÷80

### Характеристики

- Гідравлічні компоненти з нержавіючої сталі AISI 316 (MEKV65)
- Гідравлічні компоненти з нержавіючої сталі AISI 304 (MEKVI65)
- Водостійка ізоляція (MEKV65)
- Забезпечені механічним з'єднанням або сальниковою набивкою
- Сальникова набивка з системою Twinper

### Характеристики

- Водостійка ізоляція
- Максимальна безпечність використання
- Забезпечені механічним ущільненням
- Легка установка
- Насос легкий та компактний
- Лінійне різьбове приєднання (MEKV50T) що перекриває різьбове приєднання (MEKV50C)

### Характеристики

- Одна з топових моделей ринку
- Забезпечені механічним з'єднанням або сальниковою набивкою
- Сальникова набивка з системою Twinper
- Двигуни стандарту IEC
- Просте обслуговування

### Характеристики

- Компактна міцна конструкція з чавуна
- Сальникова набивка з системою Twinper
- проста установка

### Застосування

- Використання для морської води
- Системи зворотного осмоса
- Системи нагнітання тиску
- Промисловість
- Системи поливу
- Очистка води

### Застосування

- Системи кондиціонування
- Мийні системи
- Системи нагнітання тиску
- Промисловість
- Системи поливу

### Застосування

- Водопостачання
- Системи пожежогасіння
- Системи кондиціонування
- Системи охолодження
- Промисловість
- Системи поливу

### Застосування

- Водопостачання
- Битове водопостачання
- Системи поливу

# Поверхневі насоси консольного типу

## Насоси відповідні нормам EN733



## Насоси перевищують нормативи En733



## Горизонтальні одноступеневі насоси



## Насоси відповідні нормам En733



### SNL

- Відцентрові одноступеневі насоси з голим валом, з технічними характеристиками та розмірами відповідні нормам EN733

**Q max** 725 м³/год

**H max** 150 м

**P<sub>2</sub> max** 162 кВт

**DNm** 32÷150

### SNE

- Відцентрові одноступеневі насоси з голим валом, з технічними характеристиками та розмірами відповідні нормам EN733

**Q max** 1300 м³/год

**H max** 110 м

**P<sub>2</sub> max** 315 кВт

**DNm** 150÷250

### SNF

- Відцентрові одноступеневі насоси з голим валом, з технічними характеристиками та розмірами відповідні нормам EN733  
Напірний фланець поворотний

**Q max** 600 м³/год

**H max** 150 м

**P<sub>2</sub> max** 162 кВт

**DNm** 32÷125

### SNX

- Відцентрові одноступеневі насоси з голим валом, з технічними характеристиками та розмірами відповідні нормам EN733, з нержавіючої сталі AISI 316

**Q max** 115 м³/год

**H max** 140 м

**P<sub>2</sub> max** 55 кВт

**DNm** 50

### Характеристики

- Одна з топових моделей ринку
- Імпелери з нержавіючої сталі або вуглецевої сталі
- Консольна конструкція Back pull-out
- Різні варіанти смазки підшипників
- Забезпечені механічним ущільненням або сальниковою набивкою
- Сальникова набивка з системою Twiner

### Характеристики

- Одна з топових моделей ринку
- Імпелери з нержавіючої сталі або вуглецевої сталі
- Консольна конструкція Back pull-out
- Різні варіанти смазки підшипників
- Широкий діапазон продуктивності
- Забезпечені механічним ущільненням або сальниковою набивкою
- Сальникова набивка з системою Twiner

### Характеристики

- Одна з топових моделей ринку
- Імпелери з нержавіючої сталі або вуглецевої сталі
- Різні варіанти смазки підшипників
- Забезпечені механічним ущільненням або сальниковою набивкою
- Сальникова набивка з системою Twiner

### Характеристики

- Максимальна стійкість до зносу та корозії
- Одна з топових моделей ринку
- Широкий спектр використання
- Консольна конструкція Back pull-out

### Застосування

- Водопостачання
- Системи пожежогасіння
- Системи кондиціонування
- Системи охолодження
- Промисловість
- Системи поливу

### Застосування

- Водопостачання
- Системи пожежогасіння
- Системи кондиціонування
- Системи охолодження
- Промисловість
- Системи поливу

### Застосування

- Водопостачання
- Системи кондиціонування
- Промисловість
- Системи поливу

### Застосування

- Водопостачання
- Системи пожежогасіння
- Системи кондиціонування
- Системи охолодження
- Промисловість
- Системи поливу

# Поверхневі насоси

## Горизонтальні багатоступеневі насоси



## Горизонтальні багатоступеневі насоси

EUROPA



## Горизонтальні багатоступеневі насоси з подвійною опорою підшипників

EUROPA



## Горизонтальні одноступеневі насоси



### SK

- Багатоступеневі відцентровані насоси для високого тиску, з голим валом і осьовим всмоктуючим фланцем

**Q max** 300 м<sup>3</sup>/год

**H max** 200 м

**P<sub>2</sub> max** 130 кВт

**DN<sub>a</sub>** 50÷150

### SK Europa

- Багатоступеневі відцентровані насоси для високого тиску, з голим валом і осьовим всмоктуючим фланцем

**Q max** 285 м<sup>3</sup>/год

**H max** 265 м

**P<sub>2</sub> max** 140 кВт

**DN<sub>a</sub>** 65÷150

### SKD Europa

- Багатоступеневі відцентровані насоси для високого тиску, з голим валом та подвійною опорою підшипників

**Q max** 540 м<sup>3</sup>/год

**H max** 500 м

**P<sub>2</sub> max** 330 кВт

**DN<sub>a</sub>** 65÷150

### S-SQ-SP

- Одноступеневі відцентровані насоси з голим валом для низького або середнього тиску. З осьовим всмоктувачим фланцем і спіральним напірним фланцем

**Q max** 1020 м<sup>3</sup>/год

**H max** 130 м

**P<sub>2</sub> max** 120 кВт

**DN<sub>a</sub>** 50÷250

### Характеристики

- Міцна конструкція з чавуну
- Забезпечені механічним ущільненням або сальниковою набивкою
- Сальникова набивка з системою Twinper
- Різноманітне використання

### Характеристики

- Низьке споживання енергії
- Забезпечені механічним ущільненням або сальниковою набивкою
- Сальникова набивка з системою Twinper
- Різноманітне використання
- Просте обслуговування з ремонтним набором

### Характеристики

- Низьке споживання енергії
- Забезпечені механічним ущільненням або сальниковою набивкою
- Сальникова набивка з системою Twinper
- Різні варіанти мастила підшипників
- Просте обслуговування з ремонтним набором

### Характеристики

- Міцна конструкція з чавуну
- Низьке NPSH
- Високий діапазон продуктивності
- Різноманітне використання
- Велика різноманітність моделей

### Застосування

- Водопостачання
- Мийні системи
- Системи нагнітання тиску
- Системи поливу

### Застосування

- Водопостачання
- Мийні системи
- Системи нагнітання тиску
- Системи виробництва штучного снігу
- Промисловість
- Системи поливу

### Застосування

- Водопостачання
- Мийні системи
- Системи нагнітання тиску
- Системи виробництва штучного снігу
- Промисловість
- Системи поливу

### Застосування

- Іригаційні системи
- Наповнення цистерн та резервуарів
- Перекачування рідин

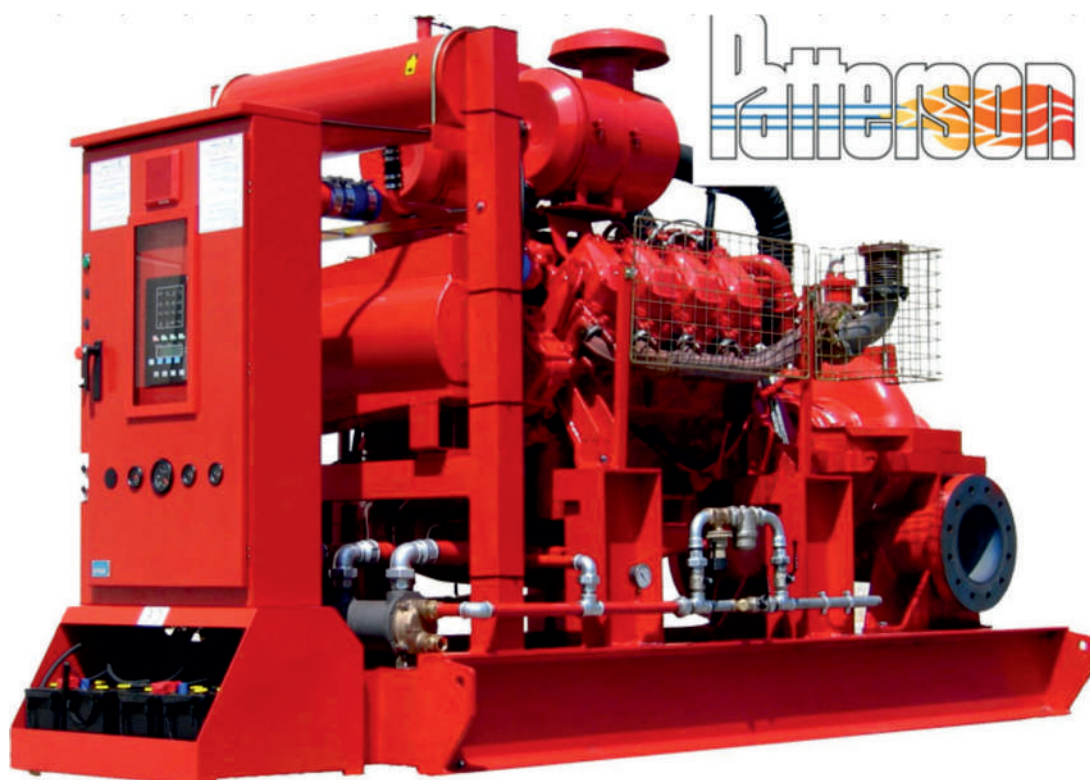
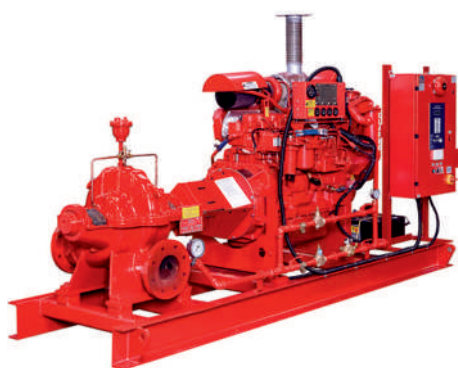
# Patterson

**Patterson Pumps Ireland** — виробник дизельного та електричного насосного обладнання для систем пожежогасіння та перекачування, як питної, так і технічної води. Насосне обладнання **Patterson** надійне та ефективне. Застосовується в системах пожежогасіння (дренчерних, спринклерних, гасінні ТРВ), у внутрішньому пожежному водопроводі, для подачі води через зовнішні гідранти.

Можливе постачання як окремих насосів, так і станцій у зборі та станцій у блок-контейнерах.

Виробництво сертифіковане FM.

Країна -виробник: Ірландія.



## Відцентрові моноблочні насоси з жорсткою муфтою SNSM



### Характеристики

Q max	600 m <sup>3</sup> /h
H max	100 m
N max	90 kW
P max	16 Bar
T max	140 °C
DN	32-150 mm

### Застосування

- Водопостачання, водопідготовка та зрошення
- Опалення та охолодження
- Пожежогасіння

## Одноступеневі відцентрові консольні насоси SNSP



### Характеристики

Q max	1000 m <sup>3</sup> /h
H max	120 m
N max	315 kW
P max	16 Bar
T max	140 °C
DN	32-200 mm

### Застосування

- Водопостачання, водопідготовка та зрошення
- Система опалення та охолодження води
- Пожежогасіння
- Хімічна та нафтохімічна промисловість
- Електростанції

## Відцентрові насоси з подвійним всмоктуванням SNDS



### Характеристики

Q max	6000 m <sup>3</sup> /h
H max	180 m
N max	1800 kW
P max	25 Bar
T max	110 °C
DN	65-600 mm

### Застосування

- Водопостачання, водопідготовка та зрошення
- Система опалення та охолодження води
- Промислові циркуляційні системи
- Пожежогасіння
- Електростанції

## Одноступеневі відцентрові In-line насоси SNLL



### Характеристики

Q max	200 m <sup>3</sup> /h
H max	100 m
N max	75 kW
P max	16 Bar
T max	140 °C
DN	40-150 mm

### Застосування

- Водопостачання, водопідготовка та зрошення
- Система опалення та охолодження води
- Промислові циркуляційні системи
- Електростанції

## Насоси хімічних процесів SNSP-HD



### Характеристики

Q max	1500 m <sup>3</sup> /h
H max	160 m
N max	450 kW
P max	25 Bar
T max	175 °C
DN	32-250 mm

### Застосування

- Хімічна і нафтохімічна промисловість
- Холодильні та опалювальні установки
- Паперова промисловість
- Металургійна промисловість

## Високотемпературні насоси для олії NKY



### Характеристики

Q max	500 m <sup>3</sup> /h
H max	105 m
N max	110 kW
P max	16 Bar
T max	340 °C
DN	32-125 mm

### Застосування

- Для циркуляції масел-теплоносіїв
- На промислових підприємствах для перекачування індустріального масла

## Технологічні насоси SPO



### Характеристики

Q max	1000 m <sup>3</sup> /h
H max	350 m
N max	315 kW
P max	51 Bar
T max	350 °C
DN	100-150 mm

### Застосування

- Призначений для використання в бензиновій, нафтохімічній та газовій промисловості

## Багатоступеневі насоси SCM



### Характеристики

Q max	1000 m <sup>3</sup> /h
H max	550 m
N max	900 kW
P max	63 Bar
T max	140 °C
DN	32-250 mm

### Застосування

- Поживна вода котла і конденсат
- Гірничодобувна промисловість
- Електростанції

## Циркуляційні насоси з мокрим ротором NMT(D) PLUS



## Циркуляційні насоси з мокрим ротором NMT(D) SMART (F)



## Каналізаційні насоси сухої установки PC-VM



## Занурювальні каналізаційні насоси С



### Характеристики

Q max	65 m <sup>3</sup> /h
H max	18 m
N max	1,6 kW
P max	10 Bar
T max	110 °C
DN	15-100 mm

### Характеристики

Q max	65 m <sup>3</sup> /h
H max	18 m
N max	1,6 kW
P max	10 Bar
T max	110 °C
DN	15-100 mm

### Характеристики

Q max	1600 m <sup>3</sup> /h
H max	95 m
N max	250 kW
P max	16 Bar
T max	110 °C
DN	40-300 mm

### Характеристики

Q max	1600 m <sup>3</sup> /h
H max	95 m
N max	250 kW
P max	10 Bar
T max	40 °C
DN	50-300 mm

### Застосування

- Опалення та охолодження
- Циркуляція теплоносія в побутових та промислових системах

### Застосування

- Опалення та охолодження
- Циркуляція теплоносія в побутових та промислових системах

### Застосування

- Побутові та промислові стічні води
- Неочищені стічні води
- В'язкі та агресивні рідини
- Рідини з волокнистими та твердими речовинами

### Застосування

- Побутові та промислові стічні води
- Неочищені стічні води
- В'язкі та агресивні рідини
- Рідини з волокнистими та твердими речовинами

## Вертикальні та горизонтальні насоси з нержавіючої сталі SB/CDLF



## Насосні станції водопостачання та пожежогасіння



## Насоси з дизельним приводом SNK-SNDS UL/FM



## Насосні станції з дизельним та електричним приводами NFPA 20



### Характеристики

Q max	110 m <sup>3</sup> /h
H max	160 m
N max	45 kW
P max	25 Bar
T max	120 °C
DN	25-100 mm

### Характеристики

Q max	440 m <sup>3</sup> /h
H max	160 m
N max	180 kW
P max	16 Bar
T max	120 °C
DN	32-300 mm

### Характеристики

Q max	1136 m <sup>3</sup> /h
H max	143 m
N max	636 kW
P max	25 Bar
T max	110 °C
DN	100-150 mm

### Характеристики

Q max	1136 m <sup>3</sup> /h
H max	170 m
N max	636 kW
P max	25 Bar
T max	110 °C
DN	32-250 mm

### Застосування

- Побутове водопостачання
- Водопостачання офісних та житлових приміщень

### Застосування

- Побутове водопостачання
- Водопостачання офісних та житлових приміщень

### Застосування

- Системи пожежогасіння

### Застосування

- Системи пожежогасіння

## Використовується в:

- промисловості
- водопостачанні
- школах
- ЖК



📍 Україна, Київ,  
вул. Васильківська, 34,  
офіс В-234

☎ 067 340 36 63

🌐 [ufppro.com](http://ufppro.com)