

КОМПЛЕКСНЕ
ПОСТАЧАННЯ ОБЛАДНАННЯ
ДЛЯ СИСТЕМ ПОЖЕЖОГАСІННЯ



UKRAINIAN
FIRE
PROTECTION
PROJECT



ВЛАСНЕ ВИРОБНИЦТВО
НАСОСНИХ СТАНЦІЙ ТА ШАФ
КЕРУВАННЯ

ПРОЕКТУВАННЯ
ПРОТИПОЖЕЖНИХ СИСТЕМ ДЛЯ
ВСІХ СФЕР БІЗНЕСУ

Досвід роботи у виробництві насосних станцій 3 роки. За цей час ми врахували всі побажання Замовника і розробили універсальну концепцію НС, яка відповідає переважній більшості вимог Замовника. В індивідуальних випадках наш проектний відділ розробляє креслення насосних станцій спеціального виконання. Наша компанія виробляє насосні станції для пожежогашіння і водопостачання будь-якої складності. Насосні станції мають сертифікат відповідності МНС. Насоси ми імпортуємо з Італії, Ірландії, Туреччини. І вже на їх базі ми збираємо станції на власному виробництві в Києві.

Для керування насосними станціями ми виготовляємо щити автоматики згідно з нормами ДБН. Компанія ЮФП-Проект виробляє насосні станції для всіх типів бізнесу та промисловості. Насосні станції ЮФП-Pumps ми постачаємо для:

- ЖК и ЖКГ;
- заводів, фабрик;
- ТРЦ;
- готелів та баз відпочинку;
- хімічної, харчової, гірничодобувної, металургійної та інших типів промисловості;
- будівництва;-для всіх типів підприємств.

Ми робимо все під ключ. Від розроблення до шеф-монтажу на об'єкті.



Більш детальну інформацію про нашу продукцію можна знайти на наших сайтах <https://ufppro.com> та ufp-pumps.com або просто дзвоніть 044-496-28-20. Ми проконсультуємо, підберемо та прорахуємо все у найкоротші терміни! Оперативність та професіоналізм напрацьований роками Ви відчуєте при роботі з нами!

Фото з нашого виробництва



rovatti pompe

Products you can rely on



НАСОСНІ СТАНЦІЇ ПОЖЕЖОГАСІННЯ ЮФП-PUMPS

Насосна станція з насосами Rovatti



Поверхневі електронасоси

Вертикальні багатоступеневі електронасоси

EUROPA



Горизонтальні багатоступеневі електронасоси

EUROPA



Вертикальні багатоступеневі електронасоси



Горизонтальні багатоступеневі електронасоси



MEKV-MEKDV Europa

- Багатоступеневі моноблочні відцентрові електронасоси у вертикальному виконанні з фланцевим кріпленням для електродвигунів. Регульований фланець всмоктування

Q max 345 м³/год

H max 500 м

P₂ max 200 кВт

DNa 65÷150

MEK Europa

- Багатоступеневі моноблочні відцентрові електронасоси у горизонтальному виконанні з фланцевим кріпленням для електродвигунів. З осьовим всмоктуючим фланцем та напірним пересувним фланцем

Q max 300 м³/год

H max 190 м

P₂ max 160 кВт

DNa 65÷150

MEKVX

- Багатоступеневі моноблочні відцентрові електронасоси у вертикальному виконанні з нержавіючої сталі А ІSІ 304 з фланцевим кріпленням для електродвигунів стандарту ІЕС Регульований фланець всмоктування

Q max 138 м³/год

H max 200 м

P₂ max 55 кВт

DNa 80÷100

MEKX

- Багатоступеневі моноблочні відцентрові електронасоси у вертикальному виконанні з нержавіючої сталі А ІSІ 304 з фланцевим кріпленням для електродвигунів стандарту ІЕС. Осьовий, або радіальний фланець всмоктування

Q max 138 м³/год

H max 240 м

P₂ max 90 кВт

DNa 80÷100

Характеристики

- Низьке споживання енергії
- Модульна конструкція
- Версії зі стандартним механічним ущільненням, механічним ущільненням з системою охолодження, або сальниковою набивкою
- Сальникова набивка з системою Twinner
- Просте обслуговування з ремонтним набором
- Двигуни стандарту ІЕС

Характеристики

- Низьке споживання енергії
- Модульна конструкція
- Версії зі стандартним механічним ущільненням, механічним ущільненням з системою охолодження, або сальниковою набивкою
- Сальникова набивка з системою Twinner
- Просте обслуговування з ремонтним набором Двигуни стандарту ІЕС

Характеристики

- Одна з топових моделей ринку
- Гідравлічні компоненти з нержавіючої сталі А ІSІ 316
- Версії з механічним ущільненням з системою охолодження або сальниковою набивкою
- Швидко замінне механічне ущільнення типу Easy&Fasr®
- Сальникова набивка з системою Twinner
- Безшумна робота насоса

Характеристики

- Одна з топових моделей ринку
- Гідравлічні компоненти з нержавіючої сталі А ІSІ 316
- Версії з механічним ущільненням з системою охолодження або сальниковою набивкою
- Швидко замінне механічне ущільнення типу Easy&Fasr®
- Сальникова набивка з системою Twinner

Застосування

- Водопровідні системи
- Водопостачання
- Системи охолодження
- Мийні системи
- Системи підвищення тиску
- Промисловість
- Іригаційні системи

Застосування

- Водопровідні системи
- Водопостачання
- Системи охолодження
- Мийні системи
- Системи підвищення тиску
- Промисловість
- Іригаційні системи

Застосування

- Водопровідні системи
- Системи охолодження
- Мийні системи
- Системи підвищення тиску
- Промисловість
- Іригаційні системи

Застосування

- Водопровідні системи
- Системи охолодження
- Мийні системи
- Системи підвищення тиску
- Промисловість
- Іригаційні системи

Поверхневі електронасоси

Вертикальні багатоступеневі електронасоси



Вертикальні багатоступеневі електронасоси



Моноблочні електронасоси відповідні стандарту EN 733



Горизонтальні моноблочні електронасоси



MEKV65 (I-X)

- Багатоступеневі моноблочні відцентрові електронасоси у вертикальному виконанні з фланцевим кріпленням для електродвигунів стандарту IEC. Лінійне фланцеве приєднання

MEKV50T-MEKV50C

- Багатоступеневі моноблочні відцентрові електронасоси у вертикальному виконанні з фланцевим кріпленням для електродвигунів стандарту IEC.

MNE

- Одноступеневі моноблочні відцентрові електронасоси у горизонтальному виконанні відповідні нормам EN 733 з жорсткою з'єднувальною муфтою для кріплення до електродвигуна

MEW

- Одноступеневі моноблочні відцентрові електронасоси у горизонтальному виконанні, з імперелером насадженим на вал електродвигуна

Q max 78 м³/год

Q max 39 м³/год

Q max 300 м³/год

Q max 180 м³/год

H max 270 м

H max 285 м

H max 100 м

H max 65 м

P₂ max 37 кВт

P₂ max 22 кВт

P₂ max 90 кВт

P₂ max 65 кВт

DN 65

DN 2" GAS

DN 32÷125

DN 32÷80

Характеристики

- Гідравлічні компоненти з нержавіючої сталі AISI 316 (MEKVX65)
- Гідравлічні компоненти з нержавіючої сталі AISI 304 (MEKVI65)
- Водостійка ізоляція (MEKV65) Забезпечені механічним з'єднанням, або сальниковою набивкою
- Сальникова набивка з системою Twinper

Характеристики

- Водостійка ізоляція
- Максимальна безпечність використання
- Забезпечені механічним ущільненням
- Легка установка
- Насос легкий та компактний
- Лінійне різьбове приєднання (MEKV50T)
- Що перекриває різьбове приєднання (MEKV50C)

Характеристики

- Одна з топових моделей ринку
- Забезпечені механічним з'єднанням, або сальниковою набивкою
- Сальникова набивка з системою Twinper
- Двигуни стандарту IEC
- Просте обслуговування

Характеристики

- Компактна міцна конструкція з чавуну
- Сальникова набивка з системою Twinper
- Проста установка

Застосування

- Використанн для морської води
- Системи зворотнього осмоса
- Системи нагнітання тиску
- Промисловість
- Системи поливу
- Очистка води

Застосування

- Системи кондиціонування
- Мийні системи
- Системи нагнітання тиску
- Промисловість
- Системи поливу

Застосування

- Водопостачання
- Системи пожежогасіння
- Системи кондиціонування
- Системи охолодження
- Промисловість
- Системи поливу

Застосування

- Водопостачання
- Битове водопостачання
- Системи поливу

Поверхневі насоси консольного типу

Насоси відповідні нормам EN 733



SNL

- Відцентрові одноступеневі насоси з голим валом, з технічними характеристиками та розмірами відповідні нормам EN 733

Q max 725 м³/год

H max 150 м

P₂ max 162 кВт

DNm 32÷150

Характеристики

- Одна з топових моделей ринку
- Імпелери з нержавіючої, або вуглецевої сталі
- Консольна конструкція Back pull-out
- Різні варіанти смазки підшипників
- Забезпечені механічним ущільненням, або сальниковою набивкою
- Сальникова набивка з системою Twiner

Застосування

- Водопостачання
- Системи пожежогасіння
- Системи кондиціонування
- Системи охолодження
- Промисловість
- Системи поливу

Насоси перевищують нормативи EN 733



SNE

- Відцентрові одноступеневі насоси з голим валом, з технічними характеристиками та розмірами відповідні нормам EN 733

Q max 1300 м³/год

H max 110 м

P₂ max 315 кВт

DNm 150÷250

Характеристики

- Одна з топових моделей ринку
- Імпелери з нержавіючої, або вуглецевої сталі
- Консольна конструкція Back pull-out
- Різні варіанти смазки підшипників
- Широкий діапазон продуктивності
- Забезпечені механічним ущільненням, або сальниковою набивкою
- Сальникова набивка з системою Twiner

Застосування

- Водопостачання
- Системи пожежогасіння
- Системи кондиціонування
- Системи охолодження
- Промисловість
- Системи поливу

Горизонтальні одноступеневі насоси



SNF

- Відцентрові одноступеневі насоси з голим валом, з технічними характеристиками та розмірами відповідні нормам EN 733. Напірний фланець поворотний

Q max 600 м³/год

H max 150 м

P₂ max 162 кВт

DNm 32÷125

Характеристики

- Одна з топових моделей ринку
- Імпелери з нержавіючої, або вуглецевої сталі
- Різні варіанти смазки підшипників
- Забезпечені механічним ущільненням, або сальниковою набивкою
- Сальникова набивка з системою Twiner

Застосування

- Водопостачання
- Системи кондиціонування
- Промисловість
- Системи поливу

Насоси відповідні нормам EN 733



SNX

- Відцентрові одноступеневі насоси з голим валом, з технічними характеристиками та розмірами відповідні нормам EN 733, з нержавіючої сталі AISI 316

Q max 115 м³/год

H max 140 м

P₂ max 55 кВт

DNm 50





Характеристики

- Максимальна стійкість до зносу та корозії
- Одна з топових моделей ринку
- Широкий спектр використання
- Консольна конструкція Back pull-out

Застосування

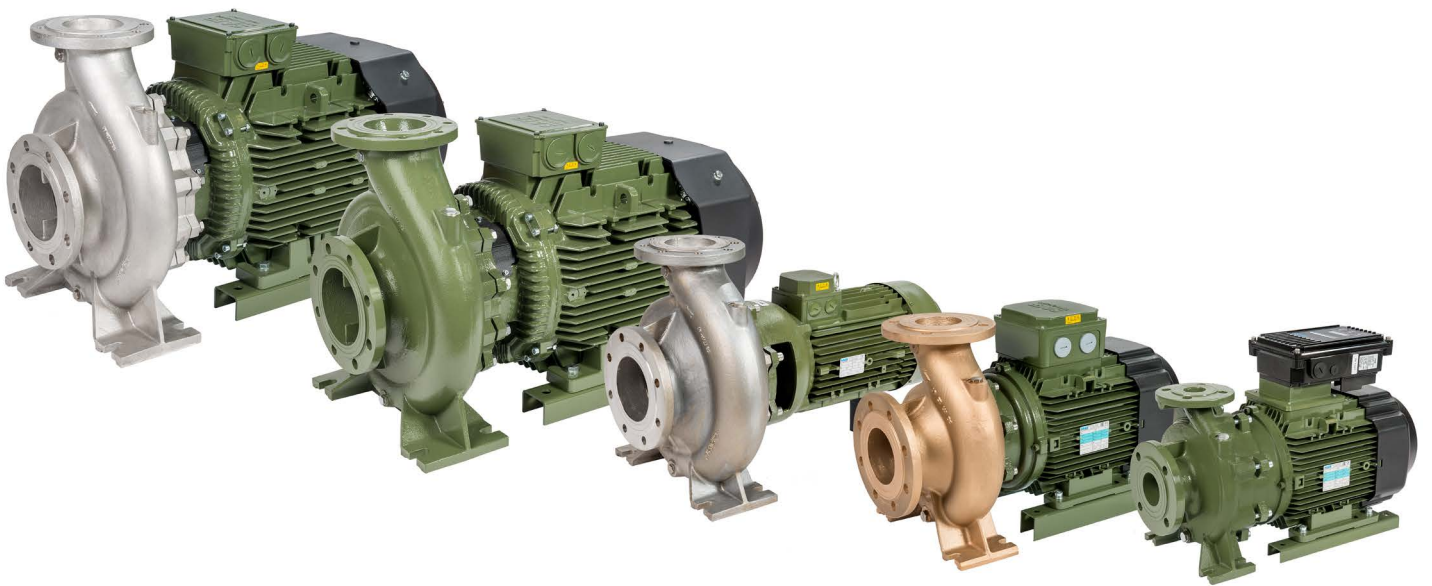
- Водопостачання
- Системи пожежогасіння
- Системи кондиціонування
- Системи охолодження
- Промисловість
- Системи поливу

Поверхневі насоси

Горизонтальні багатоступеневі насоси	Горизонтальні багатоступеневі насоси	Горизонтальні багатоступеневі насоси з подвійною опорою підшипників	Горизонтальні одноступеневі насоси
			
<p align="center">SK</p>	<p align="center">SK Europa</p>	<p align="center">SKD Europa</p>	<p align="center">S-SQ-SP</p>
<ul style="list-style-type: none"> Багатоступеневі відцентровані насоси для високого тиску, з голим валом і осьовим всмоктуючим фланцем 	<ul style="list-style-type: none"> Багатоступеневі відцентровані насоси для високого тиску, з голим валом і осьовим всмоктуючим фланцем 	<ul style="list-style-type: none"> Багатоступеневі відцентровані насоси для високого тиску, з голим валом та подвійною опорою підшипників 	<ul style="list-style-type: none"> Одноступеневі відцентровані насоси з голим валом для низького або середнього тиску. З осьовим всмоктуючим фланцем і спіральним напірним фланцем
<p>Q max 300 м³/год</p>	<p>Q max 285 м³/год</p>	<p>Q max 540 м³/год</p>	<p>Q max 1020 м³/год</p>
<p>H max 200 м</p>	<p>H max 265 м</p>	<p>H max 500 м</p>	<p>H max 130 м</p>
<p>P₂ max 130 кВт</p>	<p>P₂ max 140 кВт</p>	<p>P₂ max 330 кВт</p>	<p>P₂ max 120 кВт</p>
<p>DNa 50÷150</p>	<p>DNa 65÷150</p>	<p>DNa 65÷150</p>	<p>DNa 50÷250</p>
<p align="center">Характеристики</p>	<p align="center">Характеристики</p>	<p align="center">Характеристики</p>	<p align="center">Характеристики</p>
<ul style="list-style-type: none"> Міцна конструкція з чавуну Забезпечені механічним ущільненням, або сальниковою набивкою Сальникова набивка з системою Twinper Різноманітне використання 	<ul style="list-style-type: none"> Низьке споживання енергії Забезпечені механічним ущільненням, або сальниковою набивкою Сальникова набивка з системою Twinper Різноманітне використання Просте обслуговування з ремонтним набором 	<ul style="list-style-type: none"> Низьке споживання енергії Забезпечені механічним ущільненням, або сальниковою набивкою Сальникова набивка з системою Twinper Різні варіанти мастила підшипників Просте обслуговування з ремонтним набором 	<ul style="list-style-type: none"> Міцна конструкція з чавуну Низьке NPSH Високий діапазон продуктивності Різноманітне використання Велика різноманітність моделей
<p align="center">Застосування</p>	<p align="center">Застосування</p>	<p align="center">Застосування</p>	<p align="center">Застосування</p>
<ul style="list-style-type: none"> Водопостачання Мийні системи Системи нагнітання тиску Системи поливу 	<ul style="list-style-type: none"> Водопостачання Мийні системи Системи нагнітання тиску Системи виробництва штучного снігу Промисловість Системи поливу 	<ul style="list-style-type: none"> Водопостачання Мийні системи Системи нагнітання тиску Системи виробництва штучного снігу Промисловість Системи поливу 	<ul style="list-style-type: none"> Тригаційні системи Наповнення цистерн та резервуарів Перекачування рідин

SAER[®]

ELETTROPOMPE



Поверхневі насоси

Горизонтальні моноблочні електронасоси IR



Горизонтальні моноблочні електронасоси IRX



Горизонтальні моноблочні електронасоси IR-M



Горизонтальні моноблочні електронасоси IRXD



Характеристики

Q max	825 m ³ /h
H max	129 m
N max	90 kW
P max	16 Bar
T max	120 °C
DN	32-200 mm

Корпус насоса: чавун EN-GJL-250
Робоче колесо: чавун EN-GJL-250

Характеристики

Q max	825 m ³ /h
H max	129 m
N max	90 kW
P max	16 Bar
T max	120 °C
DN	32-200 mm

Корпус насоса: нерж сталь
AISI316
Робоче колесо: нерж сталь
AISI316

Характеристики

Q max	825 m ³ /h
H max	129 m
N max	90 kW
P max	16 Bar
T max	120 °C
DN	32-200 mm

Корпус насоса: бронза G-CuSn10
Робоче колесо: бронза G-CuSn10

Характеристики

Q max	825 m ³ /h
H max	129 m
N max	90 kW
P max	16 Bar
T max	120 °C
DN	32-200 mm

Корпус насоса: нерж сталь
Superduplex 5A (CE3MN)
Робоче колесо: нерж сталь
Superduplex 5A (CE3MN)

Застосування

- Водопостачання
- Системи пожежогасіння
- Системи охолодження
- Промисловість

Застосування

- Водопостачання
- Системи пожежогасіння
- Системи охолодження
- Промисловість

Застосування

- Водопостачання
- Системи пожежогасіння
- Системи охолодження
- Промисловість

Застосування

- Водопостачання
- Системи пожежогасіння
- Системи охолодження
- Промисловість

Горизонтальні консольні електронасоси NCB



Горизонтальні консольні електронасоси NCBX



Горизонтальні консольні електронасоси NCB-M



Горизонтальні консольні електронасоси NCBXD



Характеристики

Q max	675 m ³ /h
H max	129 m
N max	90 kW
P max	16 Bar
T max	120 °C
DN	32-150 mm

Корпус насоса: чавун EN-GJL-250
Робоче колесо: чавун EN-GJL-250

Характеристики

Q max	675 m ³ /h
H max	129 m
N max	90 kW
P max	16 Bar
T max	120 °C
DN	32-150 mm

Корпус насоса: нерж сталь
AISI316
Робоче колесо: нерж сталь
AISI316

Характеристики

Q max	675 m ³ /h
H max	129 m
N max	90 kW
P max	16 Bar
T max	120 °C
DN	32-150 mm

Корпус насоса: бронза G-CuSn10
Робоче колесо: бронза G-CuSn10

Характеристики

Q max	675 m ³ /h
H max	129 m
N max	90 kW
P max	16 Bar
T max	120 °C
DN	32-150 mm

Корпус насоса: нерж сталь
Superduplex 5A (CE3MN)
Робоче колесо: нерж сталь
Superduplex 5A (CE3MN)

Застосування

- Водопостачання
- Системи пожежогасіння
- Системи кондиціонування
- Системи охолодження
- Промисловість

Застосування

- Водопостачання
- Системи пожежогасіння
- Системи кондиціонування
- Системи охолодження
- Промисловість

Застосування

- Водопостачання
- Системи пожежогасіння
- Системи кондиціонування
- Системи охолодження
- Промисловість

Застосування

- Водопостачання
- Системи пожежогасіння
- Системи кондиціонування
- Системи охолодження
- Промисловість

Поверхневі насоси

Горизонтальні консольні електронасоси NCBK



Горизонтальні консольні електронасоси NCBFFS



Горизонтальні електронасоси з подвійним всмоктуванням SKD



Горизонтальні електронасоси з подвійним всмоктуванням SKDX



Характеристики

Q max	2000 m ³ /h
H max	97 m
N max	400 kW
P max	16 Bar
T max	120 °C
DN	150-300 mm

Корпус насоса: чавун EN-GJL-250/ нерж сталь AISI316/ бронза G-CuSn10
Робоче колесо: чавун EN-GJL-250/ нерж сталь AISI316/ бронза G-CuSn10

Застосування

- Водопостачання
- Системи пожежогасіння
- Системи кондиціонування
- Системи охолодження
- Промисловість

Характеристики

Q max	1150 m ³ /h
H max	140 m
N max	250 kW
P max	25 Bar
T max	120 °C
DN	32-150 mm

Корпус насоса: чавун EN-GJL-250/ сферійний чавун
Робоче колесо: нерж сталь AISI316/бронза G-CuSn10

Застосування

- Системи пожежогасіння

Характеристики

Q max	4500 m ³ /h
H max	180 m
N max	1200 kW
P max	25 Bar
T max	120 °C
DN	125-500 mm

Корпус насоса: чавун EN-GJL-250
Робоче колесо: чавун EN-GJL-250

Застосування

- Водопостачання
- Системи пожежогасіння
- Системи кондиціонування
- Системи охолодження
- Промисловість
- Циркуляційні установки
- Зрошення

Характеристики

Q max	675 m ³ /h
H max	129 m
N max	90 kW
P max	16 Bar
T max	120 °C
DN	32-150 mm

Корпус насоса: нерж сталь AISI316
Робоче колесо: нерж сталь AISI316

Застосування

- Водопостачання
- Системи пожежогасіння
- Системи кондиціонування
- Системи охолодження
- Промисловість
- Циркуляційні установки
- Зрошення

Горизонтальні електронасоси з подвійним всмоктуванням SKDM



Горизонтальні електронасоси з подвійним всмоктуванням SKDXD



Горизонтальні багатоступеневі електронасоси OP/ OPTX



Вертикальні багатоступеневі електронасоси МК



Характеристики

Q max	4500 m ³ /h
H max	180 m
N max	1200 kW
P max	25 Bar
T max	120 °C
DN	125-500 mm

Корпус насоса: бронза G-CuSn10
Робоче колесо: бронза G-CuSn10

Застосування

- Водопостачання
- Системи пожежогасіння
- Системи кондиціонування
- Системи охолодження
- Промисловість
- Циркуляційні установки
- Зрошення

Характеристики

Q max	4500 m ³ /h
H max	180 m
N max	1200 kW
P max	25 Bar
T max	120 °C
DN	125-500 mm

Корпус насоса: нерж сталь Superduplex 5A (CE3MN)
Робоче колесо: нерж сталь Superduplex 5A (CE3MN)

Застосування

- Водопостачання
- Системи пожежогасіння
- Системи кондиціонування
- Системи охолодження
- Промисловість
- Циркуляційні установки
- Зрошення

Характеристики

Q max	40 m ³ /h
H max	126 m
N max	15 kW
P max	6/16 Bar
T max	40/90 °C
DN	25-85 mm

Корпус насоса: вуглецева сталь G20Mn5/ нерж сталь AISI316
Робоче колесо: вуглецева сталь G20Mn5/ нерж сталь AISI316

Застосування

- Водопостачання
- Системи пожежогасіння
- Системи кондиціонування
- Системи охолодження
- Промисловість

Характеристики

Q max	50 m ³ /h
H max	340 m
N max	55 kW
P max	16/25 Bar
T max	90/120 °C
DN	32-100 mm

Корпус насоса: нерж сталь AISI304/ чавун EN-GJL-250/ вуглецева сталь G20Mn5
Робоче колесо: нерж сталь AISI304/ чавун EN-GJL-250/ вуглецева сталь G20Mn5/ латунь P-CuZn40

Застосування

- Водопостачання
- Системи пожежогасіння
- Системи кондиціонування
- Системи охолодження
- Промисловість

Вертикальні багатоступеневі електронасоси МКХ



Горизонтальні самовсмоктувальні електронасоси М 94/97/99



Горизонтальні самовсмоктувальні електронасоси М 600/700



Горизонтальні самовсмоктувальні електронасоси М 50/60/70/80



Характеристики

Q max	50 m ³ /h
H max	340 m
N max	55 kW
P max	16/25 Bar
T max	90/120 °C
DN	32-100 mm

Корпус насоса: нерж сталь AISI316
Робоче колесо: нерж сталь AISI316

Характеристики

Q max	3.6 m ³ /h
H max	40 m
N max	0.75 kW
P max	6 Bar
T max	50 °C
DN	25 mm

Корпус насоса: нерж сталь AISI304
Робоче колесо: термопластична смола

Характеристики

Q max	10 m ³ /h
H max	60 m
N max	2.2 kW
P max	6 Bar
T max	50 °C
DN	32-40 mm

Корпус насоса: нерж сталь AISI304
Робоче колесо: термопластична смола

Характеристики

Q max	3 m ³ /h
H max	50 m
N max	0,75 kW
P max	6 Bar
T max	50 °C
DN	25 mm

Корпус насоса: чавун EN-GJL-250
Робоче колесо: термопластична смола

Застосування

- Водопостачання
- Системи пожежогасіння
- Системи кондиціонування
- Системи охолодження
- Промисловість

Застосування

- Водопостачання
- Системи пожежогасіння
- Системи кондиціонування

Застосування

- Водопостачання
- Системи пожежогасіння
- Системи кондиціонування

Застосування

- Водопостачання
- Системи кондиціонування/опалення
- Зрошення

Відцентрові електронасоси з осьовим всмоктуванням ВР



Одноступінчасті відцентрові In-line насоси L



Занурювальні каналізаційні насоси CD



Каналізаційні насоси сухої установки NCA



Характеристики

Q max	210 m ³ /h
H max	60 m
N max	22 kW
P max	6/10 Bar
T max	70/120 °C
DN	50-100 mm

Корпус насоса: бронза G-CuSn10
Робоче колесо: бронза G-CuSn10

Характеристики

Q max	800 m ³ /h
H max	90 m
N max	75 kW
P max	10/16 Bar
T max	140 °C
DN	25-150 mm

Корпус насоса: високоміцний чавун EN-GJS-500
Робоче колесо: чавун EN-GJL-250/вуглецева сталь G20Mn5/ нерж сталь AISI304/AISI316/ латунь/ бронза G-CuSn10

Характеристики

Q max	2000 m ³ /h
H max	51 m
N max	110 kW
P max	16 Bar
T max	40 °C
DN	40-300 mm

Корпус насоса: чавун EN-GJL-250
Робоче колесо: чавун EN-GJL-250/ високоміцний чавун EN-GJS-500/ нерж сталь AISI304/AISI316

Характеристики

Q max	1600 m ³ /h
H max	60 m
N max	200 kW
P max	16 Bar
T max	20 °C
DN	100-300 mm

Корпус насоса: чавун EN-GJL-250
Робоче колесо: нерж сталь AISI304/AISI316

Застосування

- Водопостачання
- Системи пожежогасіння
- Системи кондиціонування
- Системи охолодження
- Промисловість
- Циркуляційні установки
- Зрошення

Застосування

- Водопостачання
- Системи кондиціонування/опалення
- Циркуляційні установки
- Промисловість
- Зрошення

Застосування

- Побутові та промислові стічні води
- Неочищені стічні води
- В'язкі та агресивні рідини
- Промисловість

Застосування

- Побутові та промислові стічні води
- Неочищені стічні води
- В'язкі та агресивні рідини
- Промисловість

Відцентрові моноблочні насоси з жорсткою муфтою SNSM



Характеристики

Q max	600 m ³ /h
H max	100 m
N max	90 kW
P max	16 Bar
T max	140 °C
DN	32-150 mm

Застосування

- Водопостачання, водопідготовка та зрошення
- Опалення та охолодження
- Пожежогасіння

Одноступеневі відцентрові консольні насоси SNSP



Характеристики

Q max	1000 m ³ /h
H max	120 m
N max	315 kW
P max	16 Bar
T max	140 °C
DN	32-200 mm

Застосування

- Водопостачання, водопідготовка та зрошення
- Системи опалення та охолодження води
- Пожежогасіння
- Хімічна та нафтохімічна промисловість
- Електростанції

Відцентрові насоси з подвійним всмоктуванням SNDS



Характеристики

Q max	6000 m ³ /h
H max	180 m
N max	1800 kW
P max	25 Bar
T max	110 °C
DN	35-600 mm

Застосування

- Водні системи промислового призначення
- Системи опалення та охолодження води
- Промислові циркуляційні системи
- Пожежогасіння
- Електростанції

Вертикальні та горизонтальні насоси з нержавіючої сталі SB/CDLF



Характеристики

Q max	110 m ³ /h
H max	160 m
N max	45 kW
P max	25 Bar
T max	120 °C
DN	25-100 mm

Застосування

- Побутове водопостачання
- Водопостачання офісних та житлових приміщень

Насоси хімічних процесів SNSP-HD



Характеристики

Q max	1500 m ³ /h
H max	160 m
N max	450 kW
P max	25 Bar
T max	175 °C
DN	32-250 mm

Застосування

- Хімічна і нафтохімічна промисловість
- Холодильні та опалювальні установки
- Паперова промисловість
- Металургійна промисловість

Високотемпературні насоси для олії NKY



Характеристики

Q max	500 m ³ /h
H max	105 m
N max	110 kW
P max	16 Bar
T max	340 °C
DN	32-125 mm

Застосування

- Для циркуляції масел-теплоносіїв
- На промислових підприємствах для перекачування індустріального масла

Технологічні насоси SPO



Характеристики

Q max	1000 m ³ /h
H max	350 m
N max	315 kW
P max	51 Bar
T max	350 °C
DN	100-150 mm

Застосування

- Призначений для використання в бензиновій, нафтохімічній та газовій промисловості

Горизонтальні консольні електронасоси NCBXD



Характеристики

Q max	1000 m ³ /h
H max	550 m
N max	900 kW
P max	63 Bar
T max	140 °C
DN	32-250 mm

Застосування

- Поживна вода котла і конденсат
- Гірничодобувна промисловість
- Електростанції



Patterson Pumps Ireland — виробник дизельного та електричного насосного обладнання для систем пожежогасіння та перекачування, як питної, так і технічної води. Насосне обладнання Patterson надійне та ефективне. Застосовується в системах пожежогасіння (дренчерних, спринклерних, гасінні TRV), у внутрішньому пожежному водопроводі для подачі води через зовнішні гідранти.

Можливе постачання як окремих насосів, так і станцій у зборі та станцій зібраних у блок-контейнерах.

Виробництво сертифіковане FM.
Країна-виробник: Ірландія.

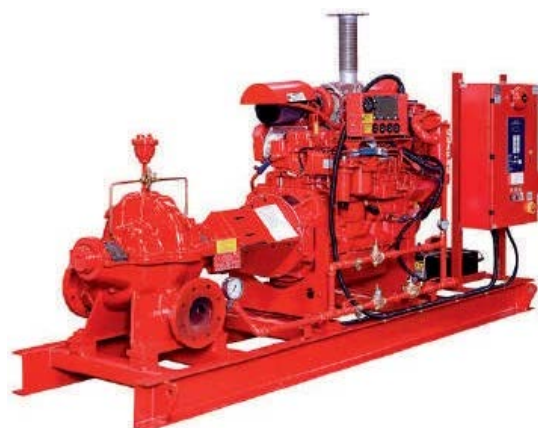
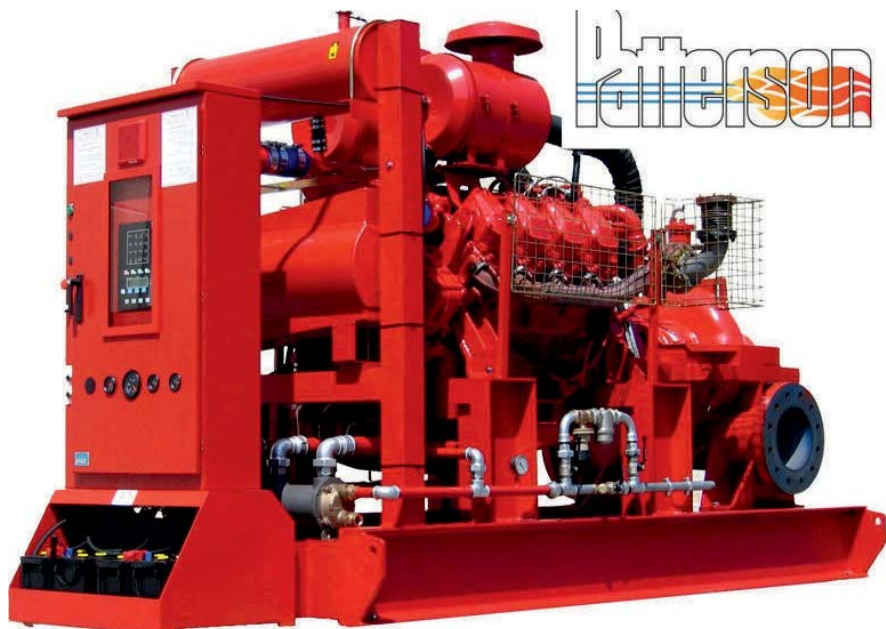


FOURGROUP – один з лідерів ринку насосного обладнання. Виробництво орієнтоване на високий стандарт якості та дизайну. Обладнання FOURGROUP призначене для перекачування як чистої так і стічної води.

Протипожежні насосні станції FOURGROUP виконані відповідно до європейського стандарту EN 12845 для автоматичних спринклерних систем та для систем внутрішнього та зовнішнього пожежогасіння. Всі основні компоненти установки підключені та зібрані відповідно до вказаного стандарту.

Можливе постачання як окремих насосів, так і станцій у зборі та станцій зібраних у блок-контейнерах.

Виробництво згідно стандарту EN 12845.
Країна-виробник: Італія.



EN 12845 Standart

Перелік об'єктів, де встановлені дизельні насоси Patterson (Ірландія)

1. м. Київ. Логістичний комплекс Карго Автотехнікс (номінальна витрата – 620 м3/год, номінальний тиск – 100м, потужність – 224кВт)
2. м. Каховка. Маслоекстракційний завод Cargill (номінальна витрата – 1450 м3/год, номінальний тиск – 75м, потужність – 440кВт)
3. м. Миколаїв. Маслоекстракційний завод Bunge (номінальна витрата – 1615 м3/год, номінальний тиск – 127м, потужність – 652кВт)
4. м. Кременчук. Табачна фабрика JTI (номінальна витрата – 454 м3/год, номінальний тиск – 52м, потужність – 104кВт)
5. м. Київ. Табачна фабрика Imperial Tobacco (номінальна витрата – 453 м3/год, номінальний тиск – 80м, потужність – 172кВт)
6. с. Дударків, Київська обл. Логістичний комплекс FM Logistic (номінальна витрата – 680 м3/год, номінальний тиск – 112м, потужність – 284кВт)
7. м. Дніпро. Маслоекстракційний завод Потоки (номінальна витрата – 810 м3/год, номінальний тиск – 90м, потужність – 308кВт)
8. м. Вишневе. Завод Вімм-Білл-Данн. PepsiCo (номінальна витрата – 850 м3/год, номінальний тиск – 85м, потужність – 306кВт)
9. Миколаївська область, с. Мішково-Погорілове Завод Сандора. PepsiCo. 2 групи насосних станцій (номінальна витрата – 1134 м3/год, номінальний тиск – 76м, потужність – 495кВт) (номінальна витрата – 340 м3/год, номінальний тиск – 67м, потужність – 170кВт)
10. м. Кам'янець-Подільський. Насінневий завод KVS (номінальна витрата – 245 м3/год, номінальний тиск – 95м, потужність – 90кВт)
11. м. Старокостянтинів. МЕЗ Кернел (номінальна витрата – 780 м3/год, номінальний тиск – 110 м, потужність – 315 кВт)

Фото з об'єктів, де експлуатується насосне обладнання Patterson.



ЮФП ПРОЕКТ
03022, Україна, м. Київ,
вул. Васильківська 34 офіс В-315

+38 067-325-99-45
+38 067 340-36-63
ufppro@gmail.com
www.ufppro.com

Перелік об'єктів, де встановлені дизельні та електричні насоси та насосні станції італійського виробництва:

1. м. Вінниця. Логістичний комплекс Аврора (номінальна витрата – 658 м³/год, номінальний тиск – 76м, потужність – 200кВт)
2. м. Харків. Логістичний комплекс АТБ (номінальна витрата – 510 м³/год, номінальний тиск – 90м, потужність – 200кВт)
3. м. Хмельницький. Логістичний комплекс АТБ (номінальна витрата – 510 м³/год, номінальний тиск – 90м, потужність – 200кВт)
4. м. Львів. Логістичний комплекс Sparrow Logistic (номінальна витрата – 480 м³/год, номінальний тиск – 86м, потужність – 160кВт)
5. м. Київ. Логістичний комплекс Новус (номінальна витрата – 585 м³/год, номінальний тиск – 96м, потужність – 200кВт)
6. м. Запоріжжя. Пересувна дизельна насосна станція для Дніпровської ГЕС. (номінальна витрата – 580 м³/год, номінальний тиск – 95м, потужність – 250кВт) Індивідуальне виконання компанією ЮФП Проект.
7. Коростенський завод МДФ (насосна станція на базі електричних насосів Rovatti 132кВт)
8. Обухівський картонно-паперовий комбінат (насосна станція на базі електричних насосів Rovatti 160 кВт)
9. м. Вінниця, склад Roshen (дві насосні станції на базі електричних насосів Rovatti 75 кВт)
10. м. Львів Логістичний комплекс Берта (дві насосні станції на базі насосів Rovatti 90кВт та 75кВт)
11. Київська обл., м. Бровари, Хімлогістика (дві насосні станції на базі насосів Rovatti 75кВт та 15кВт)
12. Рівненська область Нова Пошта склад (дві насосні станції на базі насосів Rovatti 75кВт та 9.2кВт)
13. м. Київ, вул. Шалімова, Новус (насосна станція на базі насосів 18.5кВт)

Фото з об'єктів, де експлуатується насосне обладнання Fourgroup



ЮФП ПРОЕКТ
03022, Україна, м. Київ,
вул. Васильківська 34 офіс В-315

+38 067-325-99-45
+38 067 340-36-63
ufppro@gmail.com
www.ufppro.com

UFP

03022 Україна, Київ, Васильківська 34

044 496 2820/ 044 496 2821

ufppro@gmail.com

albertbatyr@gmail.com

sale.ufp@gmail.com

ufpsys.sale@gmail.com

www.ufppro.com - сайт компанії
www.ufp-pumps.com - насосне обладнання
www.ufp-proekt.com.ua - насосне обладнання
www.zadvizhki.com.ua - запірна арматура
www.ufp-tanks.com - резервуари
www.ufp-generator.com - генератори
www.ufpsys.com - сайт компанії